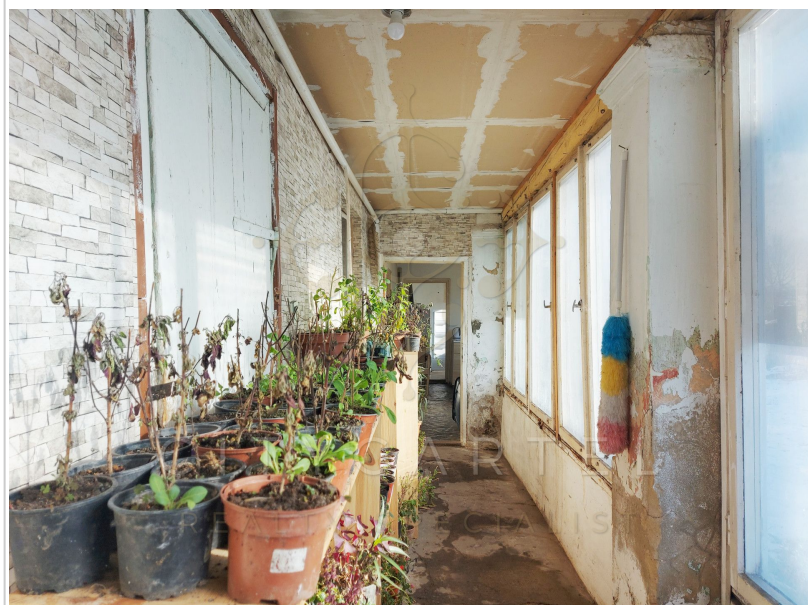


# Eladó Családi ház, 133 m<sup>2</sup>, 1 221 m<sup>2</sup> telek, Dunaföldvár

**14 000 000 Ft** ( ~34 068 € )



**Felújításra váró parasztház eladó Dunaföldváron!**

**CITYCARTEL**  
**INTERNATIONAL REAL ESTATE AGENCY**

**bemutatja:**

A Budapesttől mindössze egy órányira fekvő Duna-parti kisváros csendes utcájában, néhány percnnyire a település központjától, felújításra váró parasztházat kínálunk eladásra. Az 1940-es évek vége felé épült eredeti épületet az évtizedek során több alkalommal is átépítették, kiegészítették. A klasszikus parasztház jellegzetes jegyeit magán viselő vályogházat az ezredforduló környékén újabb, téglával falazott helyiségekkel egészítették ki, az ingatlant közművesítették. Az épület száraz, masszív falai 133 nm-es lakóteret zárnak közre, amelyen a 3 nagyméretű szobához konyha, spejz, előszoba, folyosó, kamra, kazánház, fürdőszoba és WC kapcsolódik. A ház fűtéséről részben vegyes tüzelésű kazán, részben pedig elektromos-hőtárolós kályha gondoskodik. A jó statikai állapotban lévő épület tetőszerkezete kiváló, cserére szorulnak viszont a nyílászárók, burkolatok, valamint az elektromos- és vízvezetékek. Az 1.221 nm-es telken található gyűrűs kút kiválóan alkalmas lehet a konyhakert, illetve a kialakításra váró majdani parkosított udvar öntözésére.

<b>Adatlap sorszáma:</b>	#10825030
<b>Szobák:</b>	3
<b>Építési mód:</b>	Vegyes
<b>Belső állapot:</b>	Felújítandó
<b>Külső állapot:</b>	Felújításra szoruló
<b>Fűtés:</b>	Villanyfűtés
<b>Építés éve:</b>	1948
<b>Kilátás:</b>	Utcára
<b>Tájolás:</b>	Délnyugat
<b>Komfort:</b>	Komfort
<b>Villany:</b>	Bevezetve (230 Volt)
<b>Víz:</b>	Van, saját vízórával
<b>Gáz:</b>	Gázvezeték a telek előtt
<b>Csatorna:</b>	Közműhálózatba bekötve
<b>Telefon:</b>	Van
<b>Tv:</b>	Kábeltévé
<b>Internet:</b>	Nincs
<b>Parkolás:</b>	Udvarban
<b>Bútorozottság:</b>	Bútorozatlan
<b>Akadálym.:</b>	Nem akadálymentesített

**Az Ön kapcsolattartója:**



**Vizler József**  
Ingatlanszakértő - Realty Specialist  
+36 30 815-2529  
vizler.jozsef@citycartel.hu